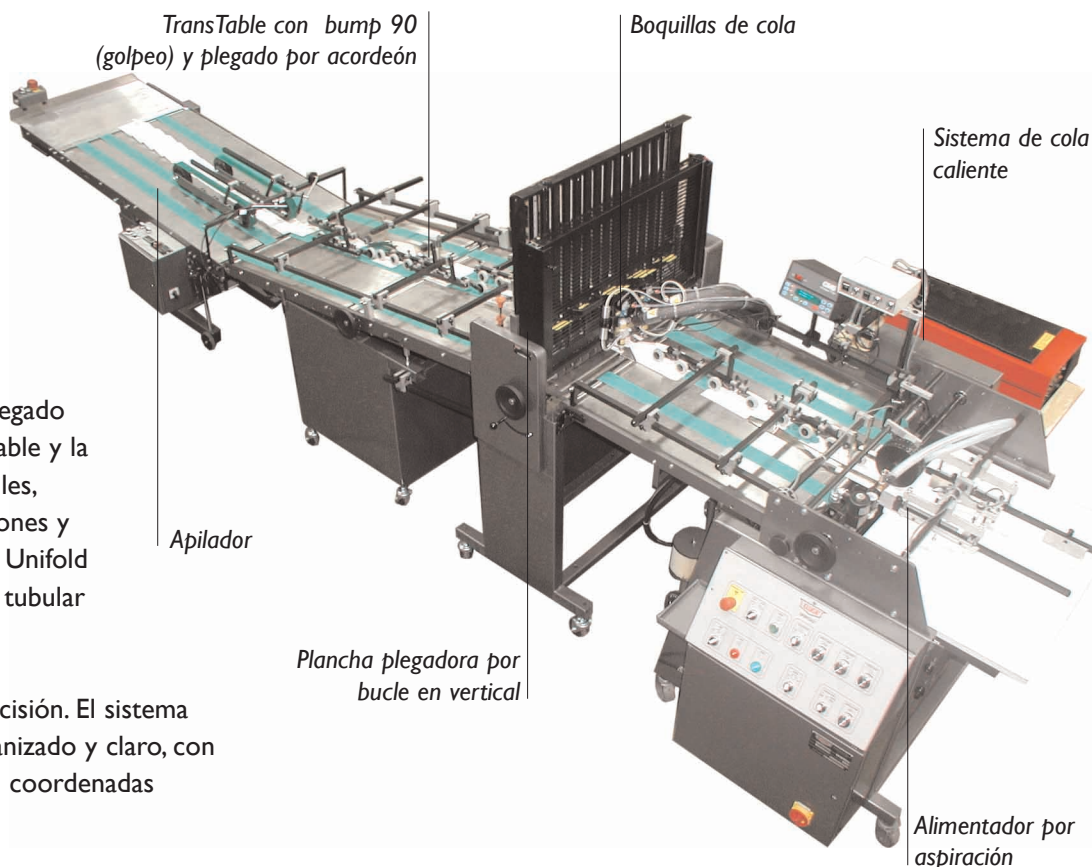


# Plegador/Encolador Automático Kluge UniFold

El Kluge UniFold proporciona productividad y versatilidad debido a su sistema modular basada en la tradición de calidad de Kluge. El sistema único de la Unifold proporciona una gran versatilidad de plegado y encolado.

La unidad de plegado por bucle, Plegado final, Unidad Convertidora Trans-Table y la unidad apiladora, son todas portátiles, permitiendo múltiples configuraciones y aplicaciones. La construcción de la Unifold empieza con una carcasa de acero tubular de 2 x 2".

Todos los rodamientos son de precisión. El sistema de control eléctrico está bien organizado y claro, con cableado por canales y cables con coordenadas numeradas y esquemas.



Todos los Plegadores/Encoladores se construyen según las necesidades específicas del cliente. Este equipo puede incorporar las siguientes características

- Alimentación por aspiración - Alimenta el material mediante un sistema de aspiración.
- Incluye piñón de transmisión elevador de cremallera, detector mecánico múltiple de hjas y mesa de plegado de 3 pies.
- Mesa alimentadora por aspiración segmentada. Esta mesa proporciona un incremento de su versatilidad al preparar los trabajos. Los segmentos se pueden extraer para poder incorporar múltiples accesorios para el convertintg.
- Rueda alimentadora manual por aspiración - permite al usuario avanzar o girar manualmente el material desde la unidad de alimentación hasta la sección de convertintg o viceversa.
- Alimentador por fricción - El material se alimenta desde la parte inferior de la pila usando el separador de hojas y las correas.
- Apilador - comprende contador del producto acabado.
- Módulos de control - Utilizados para accionar los diversos sistemas, como la cola caliente, cola fría y cabezales de cinta.
- La unidad de convertintg TransTable III, usada para plegados finales con bolsillo y cajas plegadas/encoladas. Mesa de 6 pies de longitud que incluye 8 correas de 2.5" de ancho. La estación puede alojar encolado, cinta, plegado por acordeón, plegado por cortina de aire y bump 90 (golpeo).
- Plancha de plegado por bucle vertical. El diseño patentado

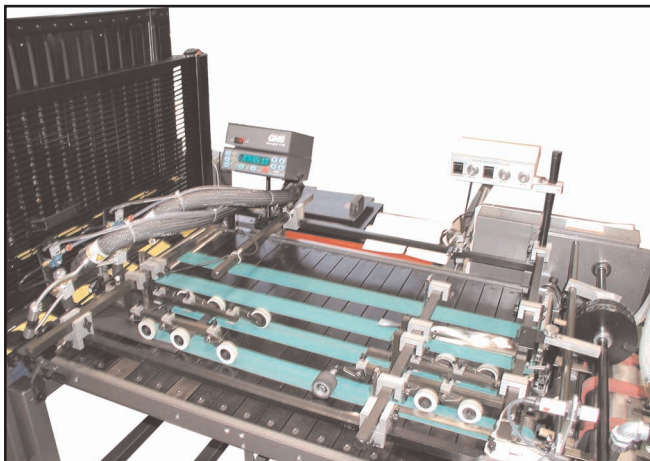
de Kluge, evita la acumulación en la zona de alimentación y el arrugado del material.

- Posición de cerrado del rodillo de plegado - Esta característica del plegado por bucle en vertical, incrementa la velocidad hasta alcanzar el ángulo de fijación del rodillo, con una simple palanca.
- Cabezal automático de cinta - aplica cinta autoadhesiva y cintas de refuerzo.
- Configurado para acoplar el módulo Microglue 204 o 801.
- Kit de plegado por cortina de aire. Igual que el bucle, crea plegados transversales.
- Pero no usa rodillos de plegado y por tanto puede manipular libros gruesos.
- Correas superiores de 18" y 33", realiza la entrega del producto con transmisión y presión continuas. Recomendado para preparaciones rápidas y mejorar la velocidad de trabajo.
- Control de plegado auto contenido, usado en la TransTable y Plegados finales que se trabajan fuera de línea.
- Unidad Final de Plegado - Una adaptación al final de plegado, de acero de 2" x 2" permite el plegado de materiales más gruesos.
- Sistemas de cola Fría/Caliente- Usados para aplicar la cola al producto. Se pueden colocar diversos modelos.
- Insertador de CD - Para CD y/o insertar folletos.

Kluge - la próxima generación especializada en acabados, plegados y encolados.

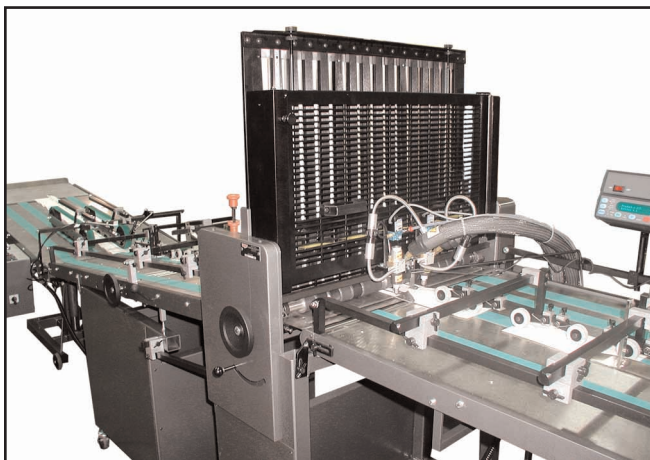
**KLUGE®**

# Plegador/Encolador Automático Kluge UniFold



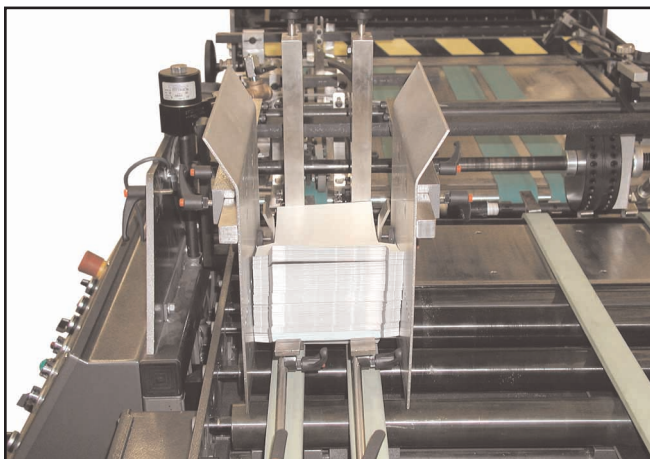
## Mesa de alimentación por aspiración, segmentada

Incrementa la versatilidad de los trabajos con plegado, encolado y converting. El diseño de la mesa utiliza segmentos de 2" de ancho juntos a todo lo largo de la mesa. Estos pueden extraerse o reemplazarse si se requiere, hasta acomodarse a una amplia gama de trabajos.



## Plancha de plegado por bucle en vertical

Un diseño patentado que previene la acumulación del material manteniendo un paso de hoja que no fuerza el rodillo de plegado.



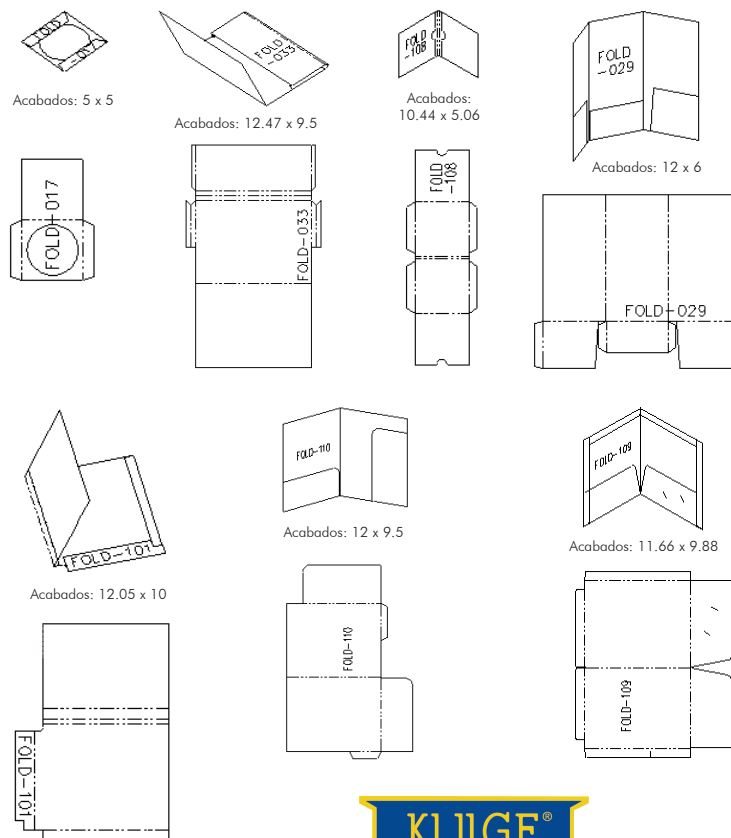
## Alimentación por fricción

Diseñado, para la alimentación continua del material que sería muy difícil o imposible alimentar con el sistema de aspiración.

## Especificaciones del UniFold

Longitud (aprox)	300" (762 cm) varia según la configuración
Ancho	48" ( 122 cm)
Alto	56" (142 cm)
Peso neto (aprox)	3.500 lbs (1587 kg)
Peso bruto (aprox)	4.500 lbs. (2031 kg)
Medida max. Hoja	29" ancho x 32" ( 74 cm x 82 cm) se necesita opción
Medida min. Hoja	6" ancho x 6" ( 15 cm x 15 cm)
Material	.006 - .018 (100-400 gsm) recubierto o no
Electricidad	230 V, III + N, 50/60 hz, 20 amp
Aire	90 psi, 5 cfm

## Muestra de formatos



El Plegador/Encolador Unifold de Kluge puede trabajar distintos formatos. Visite Nuestra página web [www.kluge.biz/fglayouts.htm](http://www.kluge.biz/fglayouts.htm)

Brandtjen & Kluge, Inc.  
539 Blanding Woods Road  
St. Croix Falls, WI 54024

Toll-free in U.S./Canada: (800) 826-7320  
Phone: (715) 483-3265  
Fax: (715) 483-1640

UniFold is a registered trademark of Brandtjen & Kluge, Inc.  
© 2004 Brandtjen & Kluge, Inc. UNI049sus